



# Philosophy & Economics Bachelor

*Fakultätsübergreifende, interdisziplinäre Studiengänge*



# Liebe Studieninteressierte,

Prof. Dr. Olivier Roy  
Prof. Dr. Fabian Herweg



**Wie weit darf der Staat in unser wirtschaftliches und soziales Leben eingreifen? Wird unsere freiheitlich liberale Grundordnung durch Globalisierung, neue Informationstechnologien, Big Data und Fake News bedroht? Wie lässt sich ein gerechtes und effizientes Steuersystem schaffen? Wie kann Politik sinnvoll auf internationale Konflikte reagieren? Inwiefern kann Gleichheit als politisches Ziel legitimiert und umgesetzt werden? Was schulden wir künftigen Generationen? Sollen und können wir Corporate Social Responsibility zu einem zentralen Bestandteil der Unternehmensstrategie werden lassen?**

In unserem Bachelorstudiengang *Philosophy & Economics (P&E)* geben wir Ihnen Instrumente an die Hand, um die großen politischen, wirtschaftlichen und sozialen Herausforderungen unserer Gesellschaft anzugehen. Dabei verfolgen wir ein klares Leitbild: Sie werden zu Expertinnen und Experten ausgebildet, die komplexe Entscheidungssituationen mit analytischer Grundsätzlichkeit meistern können.

## **Vielfältige Berufsperspektiven: Ihre Ausgangsbasis für etwas Großes**

Das P&E Studium eröffnet Ihnen ausgezeichnete und breit gefächerte Berufsperspektiven. Mit Ihren fundierten Kenntnissen in Philosophie und Ökonomie können Sie entweder direkt nach dem Bachelor in die Berufswelt starten oder Sie setzen Ihr Studium in einem weiterführenden Masterprogramm etwa in Philosophie oder Ökonomie fort.

„P&E – Made in Bayreuth“ ist längst etabliert und hat sich in Deutschland und international einen hervorragenden Ruf erworben. Unsere Absolventinnen und Absolventen sind am Arbeitsmarkt stark gefragt, egal ob in Wirtschaft, Politik oder Forschung. P&E verfügt über ein starkes Netzwerk von über 1.200 Alumni – Tendenz schnell steigend. Unsere Absolventinnen und Absolventen finden sich in Unternehmen, im Finanzwesen, in Regierungs- und Nonprofit-Organisationen, in der Wissenschaft oder auch in der Medienbranche wieder.

## **Alle reden von Interdisziplinarität und der Integration von Theorie und Praxis – in Bayreuth wird sie gelebt**

Die Kombination von P und E an unserer Universität verfolgt einen ganzheitlichen Ansatz. Wer sich für P&E in Bayreuth entscheidet, belegt nicht einfach zwei separate Fächer, sondern studiert in einem abgestimmten interdisziplinären Programm. Die mehrdimensionale Integration der beiden Fachbereiche ist eines unserer wesentlichen Anliegen für das P&E-Programm: Bayreuther Philosophen und Ökonomen lehren und forschen gemeinsam.

Wenn Sie Lust auf die Herausforderungen und Möglichkeiten, haben, die wir Ihnen bieten, freuen wir uns auf Sie!

Ihre Studiengangsmoderatoren

Prof. Dr. Olivier Roy

Prof. Dr. Fabian Herweg

*P&E vermittelt Ihnen ein fundiertes ökonomisches Verständnis sowie breite analytische und methodologische Kompetenz.*



Was P&E ist >>

# Die richtigen Fragen bringen uns weiter.

**Der Bachelorstudiengang *Philosophy & Economics* verbindet die Stärken von zwei wissenschaftlichen Disziplinen miteinander, um aus der erweiterten Perspektive heraus unsere aktuellen gesellschaftlichen Fragen zu verstehen. Es ist ein Studiengang, in dem Sie die intellektuellen Fähigkeiten trainieren, die in Zukunft für eine Vielzahl unterschiedlicher Karrierewege unerlässlich sein werden.**

Das Bayreuther Philosophiecurriculum vermittelt Ihnen eine breite analytische und methodologische Kompetenz. Unser Hauptziel ist es, dass Sie ein Verständnis für die Begründung und Rechtfertigung von wissenschaftlichen und ethischen Theorien erwerben. Dabei liegt die Schwerpunktsetzung unseres Curriculums in der Systematisierung und praktischen Anwendung Ihres Reflexionsvermögens.

Im Kern der Ökonomie steht die Frage, wie Konsumenten, Unternehmen und Regierungen die Allokation von knappen Ressourcen beeinflussen. Ein fundiertes ökonomisches Verständnis ist notwendig, um das politische Handeln von Regierungen, die Funktion von Unternehmen und die enormen Veränderungen der globalen Welt zu erklären und zu steuern.

Die Kombination von Philosophie und Ökonomie hat als eigenständiger Studiengang eine lange Tradition. Er wurde als *Politics, Philosophy and Economics* (PPE) im Oxford der 1920er eingeführt, mit dem Ziel, junge Menschen besser auf die zukünftigen Aufgaben im Staatsdienst vorzubereiten, als die klassischen geisteswissenschaftlichen Studiengänge es konnten. Heute bietet eine Vielzahl von Uni-

versitäten im englischsprachigen Raum ähnliche Studiengänge an, um die Studierenden auf ihre Karrieren vorzubereiten – im Wissenschafts- und Bildungssektor, im Banken- und Finanzwesen, im Handel, im Journalismus und in der Politik. Unser P&E-Programm kommt aus dieser Tradition, unterscheidet sich aber in mindestens zwei Hinsichten von üblichen PPE-Programmen: Erstens bietet es eine Balance von Interdisziplinarität und Tiefe, die es unseren Studierenden gestattet, sowohl in Philosophie als auch in Ökonomie ein weiterführendes Studium anzuschließen. Zweitens bietet der Fokus auf Philosophie und Ökonomie die Möglichkeit einer echten und fruchtbaren Integration beider Disziplinen anstatt sie nur nebeneinander zu studieren.

P&E in Bayreuth bietet ein vielgestaltiges BA-Programm, das Studierende aus unterschiedlichsten gesellschaftlichen Hintergründen in ganz Deutschland anzieht.

Die Struktur unseres Studiengangs ermöglicht solides wissenschaftliches Arbeiten und fördert unabhängiges und eigenständiges Denken und Lernen. P&E ist ein Studium, in dem Ihre Ideen zählen.

# Sechs Bausteine, ein Bildungsziel.

**Dass sich P&Elerinnen und P&Eler aus Bayreuth durch ihre Vielseitigkeit auszeichnen, ist kein Zufall. Wir haben Ihr Studium aus sechs Modulbereichen aufgebaut, die fein aufeinander abgestimmt sind. Unser Ziel: Wir möchten, dass Sie am Ende über ein Rüstzeug aus Fähigkeiten, Fachwissen und Erfahrungen verfügen, das Sie in die Lage versetzt, in den unterschiedlichsten Unternehmen, Institutionen oder Organisationen zu arbeiten.**

## Grundlagen

Logik und Argumentationstheorie, Mathematik und Statistik, Schreiben und Präsentieren, empirische Wirtschaftsforschung – dieses Modul ist die Basis Ihres P&E-Studiums und die Basis Ihrer zukünftigen Karriere: P&Eler müssen wissen, wie man logisch begründet und argumentiert. Moderne Ökonomie und Philosophie erfordern mathematische Fähigkeiten.

Mathematische Kenntnisse sind heute in Führungspositionen ebenso wie im modernen Management und Finanzwesen nicht mehr wegzudenken. Sie müssen außerdem fähig sein, klar und deutlich zu kommunizieren. Und sie müssen die ökonomische Theorie auf reale Verhältnisse beziehen können.

## Philosophie

Der Schwerpunkt Ihrer Philosophieurse liegt auf der Behandlung moralischer und politischer Probleme, auf Entscheidungstheorie und Wissenschaftstheorie. Welche Handlungen sind moralisch zulässig? Welche sozialen Vereinbarungen sind gerecht? Welche Kriterien müssen erfüllt sein, um von gut begründetem Wissen sprechen zu können, insbesondere in der Ökonomie? Sie lernen, moralische Probleme der modernen

Gesellschaft und der globalen Welt zu strukturieren. Sie lernen, wie man die Gerechtigkeit von Institutionen beurteilen kann. Sie lernen, ökonomische Modelle zu evaluieren. Und Sie lernen, ein Argument richtig zu beurteilen. Für uns ist Philosophie wissenschaftlich orientiert – wichtig sind uns die Klarheit und Präzision von Begriffen ebenso wie die Nachvollziehbarkeit und argumentative Sauberkeit von Behauptungen. Das ist Philosophie für die reale Welt.

## Ökonomie

Was sind die Ursachen für Weltwirtschaftskrisen und wie sollte Geldpolitik reagieren? Vermehrt Globalisierung Ungleichheit? Warum ist der Lebensstandard in vielen afrikanischen Ländern so niedrig? Wie sollte man mit der Klimaerwärmung umgehen? Volkswirtschaftslehre als wissenschaftliche Disziplin behandelt ein breites Spektrum von Fragen und Problemen, von der wirtschaftlichen Entwicklung bis hin zu internationalen Finanzkrisen. Sie erhalten eine Ausbildung in allen Kernbereichen der VWL: Mikroökonomie, Makroökonomie und empirische VWL. Sie lernen, auf wissenschaftliche Art und Weise an diese Themen heranzugehen, ökonomische Zusammenhänge zu modellieren und empirisch zu testen.

Sie werden feststellen, dass Ihr wachsendes ökonomisches Fachwissen auch in anderen Bereichen, die nicht unmittelbar etwas mit wirtschaftlichen Fragen zu tun haben, enorm hilfreich ist – z.B. bei der Analyse von Bildungs- und Gesundheitspolitik, Rechtsnormen und anderen politischen und sozialen Institutionen.

Sie werden feststellen, dass Ihr wachsendes ökonomisches Fachwissen auch in anderen Bereichen, die nicht unmittelbar etwas mit wirtschaftlichen Fragen zu tun haben, enorm hilfreich ist – z.B. bei der Analyse von Bildungs- und Gesundheitspolitik, Rechtsnormen und anderen politischen und sozialen Institutionen.

## Verzahnung – interdisziplinäre Zusammenarbeit

Was macht P&E in Bayreuth so besonders? Wir nehmen die Verzahnung von Philosophie und Ökonomie sehr ernst und bieten Ihnen ein breites interdisziplinäres Angebot von Verzahnungskursen an. Diese Kurse geben Ihnen die Gelegenheit, die Komplexität der realen Welt anzugehen und dabei die Kombination von ökonomischer Analyse und philosophischer Reflexion einzuüben. Sie untersuchen Themen wie Entwicklung und Wachstum, Wissenschaftstheorie der Ökonomie, Korruption, fairer Handel, Kapitalismus und Demokratie, Corporate Social Responsibility, soziale Gerechtigkeit, Probleme der Privatisierung etc.

## Praktikum

P&E zielt auf eine umfassende Ausbildung. Wir legen z. B. großen Wert darauf, dass Sie auch einen Fuß in die Berufswelt setzen, um Ihre neu erworbenen Fähigkeiten anzuwenden. Deshalb absolvieren Sie während Ihres Studiums ein zweimonatiges Praktikum im öffentlichen oder privaten Sektor.

## BA-Abschlussarbeit

Am Ende Ihres Studiums schreiben Sie eine eigenständige und längere wissenschaftliche Arbeit, deren Thema Sie in Absprache individuell definieren. Sie können aus dem gesamten P&E-Spektrum wählen – Philosophie, Ökonomie, Verzahnung. Sie können sich ein theoretisches oder angewandtes Thema aussuchen. Es ist Ihre Wahl. Die Bachelor-Abschlussarbeit gibt Ihnen die Gelegenheit, Ihre eigenen Ideen zu entwickeln und Ihr individuelles Profil zu gestalten.

Weitere Information über Prüfungsordnung, Modulhandbuch und Kurse finden Sie auf unserer Webseite:

[www.pe.uni-bayreuth.de/de/pe\\_downloads](http://www.pe.uni-bayreuth.de/de/pe_downloads)

# Inhalt und Struktur des Studiums

## Grundlagen

- V Logik und Argumentationstheorie
- V Mathematische Grundlagen für Wirtschaftswissenschaftler
- V Statistik I
- V Schreiben und Präsentieren
- V Statistik II oder Empirische Wirtschaftsforschung I

## Philosophie

### Grundlagen der Philosophie

- S V Einführung in die philosophische Analyse

### Praktische Philosophie

- S V Ethik
- S V Politische Philosophie

### Theoretische Philosophie

- S V Wissenschaftstheorie
- S V Erkenntnistheorie

### Vertiefungen eigener Wahl

- S Persönliche philosophische Schwerpunktsetzung I-IV

## Ökonomie

### Ökonomische Grundlagen

- V Mikroökonomik I
- V Mikroökonomik II
- V Makroökonomik I
- V Makroökonomik II

### Betriebswirtschaftslehre Track1

- V Buchführung und Abschluss
- V Finanzwirtschaft
- V Marketing

### oder Track 2

- V Organisationslehre
- V Internationales Management
- V Marketing

### Vertiefungen eigener Wahl

- S V Persönliche philosophische Schwerpunktsetzung I-IV

## Verzahnung

- S V Verzahnungsveranstaltungen I-V:

- |  |  |  |
|--|--|--|
| <ul style="list-style-type: none"> <li>V Wittgenstein-Vorlesungen</li> <li>V Wissenschaftstheorie der Ökonomik</li> <li>V Grundlagen des Entscheidens</li> </ul> | <ul style="list-style-type: none"> <li>S 2 Seminare z.B. zu:                             <ul style="list-style-type: none"> <li>• Fair Trade</li> <li>• Korruption</li> <li>• Kapitalismus und Demokratie</li> </ul> </li> </ul> | <ul style="list-style-type: none"> <li>• Corporate Social Responsibility</li> <li>• Verteilungsgerechtigkeit</li> <li>• Privatisierung</li> <li>• Entwicklung</li> </ul> |
|--|--|--|

## Praktikum

## Bachelorarbeit

# Verlauf des Studiums

Semester 1	SWS	Semester 2	SWS	Semester 3	SWS
V Logik und Argumentationstheorie	4	S Schreiben und Präsentieren	4	S Politische Philosophie II	2
V Mathematik für WiWi	5	S Ethik II	2	V Erkenntnistheorie I	4
V Einführung in die philosophische Analyse I	4	V Politische Philosophie I	4	V Wissenschaftstheorie I	4
S Einführung in die philosophische Analyse II	2	V Grundlagen des Entscheidens	4	S „Philosophy“ Vertiefung I	2
V Ethik I	4	V Mikroökonomik II	3	V Makroökonomik II	3
V Mikroökonomik I	3	V Makroökonomik I	3	V Statistische Methoden I	4
		V Wittgenstein-Vorlesung	1	V „Economics“ Vertiefung I	3
	22		21		22

Semester 4	SWS	Semester 5	SWS	Semester 6	SWS
V Statistische Methoden II / EWF I	4	S „Philosophy“ Vertiefung III	2	S „Philosophy“ Vertiefung IV	2
S Erkenntnistheorie II	2	V „Economics“ Vertiefung II	3	S „Economics“ Vertiefung IV	3
S Wissenschaftstheorie II	2	V „Economics“ Vertiefung III	3	S Verzahnungsseminar II	2
S „Philosophy“ Vertiefung II	2	V GBWL II / MBWL II	3	Bachelorarbeit	
V GBWL I / MBWL I	3	V GBWL III / MBWL III	3		
V Wissenschaftstheorie der Ökonomik	4	Praktikum			
S Verzahnungsseminar I	2				
	19		14		7

### Substitutionsmöglichkeiten:

- Wird BWL Track 1 gewählt, kann eine BWL-Veranstaltung durch den Besuch einer weiteren Veranstaltung aus der „Vertiefung Ökonomik“ ersetzt werden.
- Falls in den Grundlagen „Empirische Wirtschaftsforschung I“ gewählt wird, kann eine Veranstaltung aus der „Vertiefung Ökonomik“ durch „Statistik II“ ersetzt werden.

S Seminar    V Vorlesung    SWS = Semesterwochenstunden

# Eine perfekte Symbiose.

**P&E ist ein „Joint Venture“ von Philosophen und Volkswirten, das in dieser Form einzigartig ist. Wir sind ein anspruchsvolles Team, das sehr eng zusammenarbeitet und mit viel Engagement seine Bildungsaufgaben wahrnimmt.**

Bemerkenswert am Bayreuther P&E-Programm ist: Es wächst rasant. Wahrscheinlich gibt es an keiner anderen Universität in Deutschland zwei Fachgruppen, die so schnell und dynamisch expandiert sind wie die Philosophie und die VWL in Bayreuth.

## **Ein breites Spektrum moderner Philosophie**

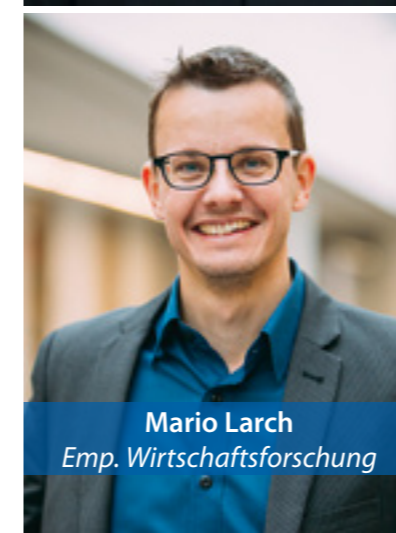
Seit der Gründung von P&E im Jahre 2000 wurde das philosophische Spektrum in Bayreuth kontinuierlich erweitert. Professuren in Ethik, Politischer Philosophie, Entscheidungstheorie sowie Unternehmensethik und Corporate Social Responsibility sind Orte der Diskussion praktischer Fragen, zu deren argumentativ begründeter Beantwortung Professuren in Logik, Wissenschaftstheorie, Erkenntnistheorie sowie Künstlicher Intelligenz und Computerwissenschaften das theoretische Rüstzeug bereitstellen.

## **Bayreuther VWLer gehören zu den besten Deutschlands**

Die Fachgruppe VWL wurde in der Zeit von P&E ebenfalls erheblich erweitert. Vertreten sind nicht nur Grundlagen der VWL wie Mikroökonomik, Makroökonomik, Finanzwissenschaft und Empirische Wirtschaftsforschung. An spezialisierten Professuren wird ein ökonomischer Fokus auf z. B. Entwicklung, Gesundheit, Arbeitsmarkt, internationale Beziehungen und internationalen Handel gelegt.

Ein großer Vorteil des P&E-Studiums in Bayreuth liegt in dem engen Kontakt zwischen Studierenden und Lehrenden. Wir bieten ein Unterrichts-, Lern- und Forschungsumfeld, das heutzutage sehr schwer zu finden ist: ruhig und freundlich, persönlich und intensiv, forschend und engagiert.

*Sie sind ein Teil des P&E-Teams*



# Unser Team.

---

## Fachgruppe Philosophie

---

**Professor Dr. Dr. Alexander Brink**  
Wirtschaftsethik und Corporate Governance

**Dr. Uwe Czaniera**  
Ethik, Wissenschaftstheorie

**Professor Dr. Julian Fink**  
Praktische Philosophie

**Juniorprofessorin Dr. Patricia Rich**  
Wissenschaftstheorie der Ökonomik

**Professor Dr. Lena Kästner**  
Informatik und Künstliche Intelligenz

**Professor Dr. Olivier Roy**  
Philosophische und Angewandte Logik, Spieltheorie

**Professor Dr. Rudolf Schüßler**  
Ethik, Entscheidungstheorie

**Professor Dr. Karolina Milewicz**  
Globale Politische Ökonomik

**Professor Dr. Johanna Thoma**  
Ethik, Entscheidungstheorie, Philosophie von Public Policy und Ökonomik

**Professor Dr. Gabriel Wollner**  
Politische Philosophie und Sozialphilosophie

**Professor Dr. Cristina Borgoni Gonçalves**  
Erkenntnistheorie

---

## Fachgruppe Volkswirtschaftslehre

---

**Professor Hartmut Egger**  
Internationale Makroökonomik und Handel

**Juniorprofessor Dr. Christian Fischer**  
Internationale Volkswirtschaftslehre

**Professor Dr. Fabian Herweg**  
Internationale Wettbewerbsökonomik

**Professor Dr. Katja Kaufmann**  
Makroökonomik

**Professor Dr. Sebastian Braun**  
Quantitative Wirtschaftsgeschichte

**Professor Dr. Elke Jahn**  
Arbeitsmarktökonomik

**Professor Dr. Mario Larch**  
Empirische Wirtschaftsforschung

**Professor Dr. Martin Leschke**  
Institutionenökonomik

**Professor Dr. David Stadelmann**  
Entwicklungsökonomik

**Professor Dr. Stefan Napel**  
Mikroökonomik

**Professor Dr. Frank Steffen**  
International Governance

**Professor Dr. Volker Ulrich**  
Finanzwissenschaft

# Internationale Vernetzung.

## Wir haben P&E von Anfang an als internationalen Studiengang konzipiert.

40 bis 50 Prozent aller Kurse finden in englischer Sprache statt. Um einen Eindruck von unserer Internationalität zu bekommen, besuchen Sie einfach unsere Webseite. Sie finden die Wittgenstein Lectures, das Philosophy Research Forum, das Economics Research Colloquium und weitere regelmäßig stattfindende wissenschaftliche Veranstaltungen in englischer Sprache.

Und Sie werden auch erleben, dass wir einen einzigartigen studentischen Austausch mit der London School of Economics and Political Science (LSE) aufgebaut haben: Seit 2013 findet jährlich die LSE–Bayreuth Student Philosophy Conference abwechselnd in London und Bayreuth statt. Darüber hinaus pflegen sowohl die Fachgruppe Philosophie als auch die Fachgruppe VWL enge Kontakte in Forschung und Lehre mit Universitäten in ganz Europa, den USA und Asien.

Wir empfehlen unseren Studierenden, mindestens ein Semester im Ausland zu studieren. Üblicherweise beginnt dieser Auslandsaufenthalt im fünften Semester. Bei der Suche nach einer geeigneten Universität für ein Auslandsstudium unterstützen wir Sie in vielerlei Hinsicht:

[www.pe.uni-bayreuth.de/de/studierende/auslandsstudium/](http://www.pe.uni-bayreuth.de/de/studierende/auslandsstudium/)

Seit 2021 bieten wir Ihnen als weitere Möglichkeit der Internationalisierung den „PPE Bayreuth-Prague Double Degree“ – ein Programm, in dem Sie nach drei Semestern in Bayreuth und drei Semestern in Prag gleich zwei Abschlüsse erwerben können: „Philosophy & Economics“ von der Universität Bayreuth und „Politics, Philosophy and Economics“ von der Karls-Universität Prag.

*P&E pflegt mit Universitäten in ganz Europa, den USA und Asien enge Kontakte in Forschung und Lehre.*





# Familiäre Atmosphäre.

**Die Aufnahme eines Universitätsstudiums zählt zu den großen Schritten in Ihrem Leben. Der Vorteil des Studiums in Bayreuth: Sie fühlen sich sofort wohl. Die Universität Bayreuth ist eine „Campus-Uni“ mit etwas mehr als 13.000 Studierenden, hat eine angenehme Größe und ist ein Ort, an dem Sie sehr schnell Kontakte schließen.**

Mit etwa 74.000 Einwohnern ist Bayreuth nicht besonders groß, aber genau darin liegt der Vorteil. Man trifft sich. Die weltberühmte Festspielstadt bietet Studierenden auch ohne Wagner ein lebendiges Kunst- und Kulturangebot mit jeder Menge Anregungen. Dass die Party- und Kneipenszene der Stadt fest in studentischer Hand ist, versteht sich eigentlich von selbst. Sie werden überrascht sein, wie schnell Sie sich Bayreuth erobert haben und die Grenzen zwischen Campus und Stadt zu fließen beginnen. Vielleicht liegt es auch daran, dass Sie einfach an jeder Ecke ein bekanntes Gesicht treffen.

## **Die familiäre Atmosphäre macht Bayreuth zu etwas ganz Besonderem**

Man könnte fast meinen, dass wir uns diese Atmosphäre zum Vorbild genommen haben. P&E ist nämlich sehr übersichtlich strukturiert und so organisiert, dass Sie schnell viele Kommilitoninnen und Kommilitonen aus Ihrem Jahrgang kennenlernen. Z.B. können Sie schon in der Freshers Week am Beginn Ihres ersten Semesters Kontakt zu höheren Semestern aufbauen, und Sie werden bald erkennen, dass P&E mehr ist als nur ein Studiengang – es hat seine eigene Kultur. Sie treffen auf viele Gleichgesinnte und interessante Menschen: P&Eler machen Musik im Uniorchester oder in Rock- oder Jazzbands,

sie sind politisch engagiert, spielen in Theatergruppen oder organisieren mit viel Energie und Interesse Veranstaltungen wie z.B. die Bayreuther Dialoge oder ökonomische Ringvorlesungen. Viele sind auch im P&E-Förderverein aktiv und spannen ihr Netzwerk weit über den Campus hinaus.

## **Ihrem Engagement sind keine Grenzen gesetzt**

Von Anfang an ist P&E ein Programm „about students, for students and with students“. Darauf legen wir großen Wert. Der Kontakt zu den Lehrenden ist freundlich und unkompliziert. Wenn Sie sich engagieren wollen, bieten wir Ihnen Tätigkeiten als Hilfskraft oder die Leitung von Tutorien an. Häufig laden wir auch Absolventinnen und Absolventen, die sich an anderen Universitäten weiterqualifiziert haben, dazu ein, der Bayreuther P&E-Gemeinschaft in Gastseminaren ihre neuen Erkenntnisse zu vermitteln.

## **Bayreuths sportliche Seite**

Die Fränkische Schweiz, direkt vor der Haustür Bayreuths, bietet sich hervorragend für sportliche Aktivitäten an: Fahrradtouren, Wandern, Klettern, Kanusport und Paddeln oder Skifahren im Winter bereichern Ihre Freizeit. Sollten Sie dennoch mal Lust auf eine Großstadt verspüren, dann setzen Sie sich in den Zug nach Nürnberg (1 Std.) oder nach München (2 Std.). Mit dem Auto erreichen Sie Berlin in vier Stunden und Leipzig in der halben Zeit. Und vergessen Sie nicht, Sie befinden sich im Herzen Europas – Prag liegt nur drei Autostunden von Bayreuth entfernt.

# Was machen P&Eler, wenn sie groß sind?

**Das P&E-Programm hat sich als Schlüssel zu Führungspositionen in einer Vielzahl von Bereichen entpuppt – von Beratung, Public Policy und Finanzen bis hin zu IT, Wirtschaft und Wissenschaft. P&Eler arbeiten sowohl im privaten als auch im öffentlichen Sektor, in NGOs oder in eigenen Startups. P&E ist zu einem Sprungbrett für eine sozial relevante, innovative und erfüllende Karriere geworden.**

Dieser Erfolg verdankt sich nicht dem Programm allein – mittlerweile werden unsere Studierenden durch ein starkes Netzwerk von mehr als 1.200 Absolventinnen und Absolventen unterstützt, die an renommierten Institutionen wie der *Weltbank*, der *Oxford University* oder der *Europäischen Kommission* tätig sind, bei renommierten Beratungsunternehmen wie *PWC*, *BCG* oder *McKinsey* arbeiten oder ein soziales Startup im In- oder Ausland gegründet haben.

## **Zentrale Stärken und vielseitige Fähigkeiten**

Der nächste Schritt für die meisten unserer Absolventinnen und Absolventen ist ein Master-Abschluss. P&E ist so konzipiert, dass man im Anschluss mit einem MA in „reiner“ Ökonomik oder „reiner“ Philosophie fortfahren kann, denn am Ende des BA beherrschen P&Eler den Kern beider Disziplinen. Sie haben jedoch auch einen starken interdisziplinären Hintergrund und übertragbare Fähigkeiten. Dies ermöglicht es ihnen, auch andere interdisziplinäre MA-Programme zu ergreifen oder in benachbarte Disziplinen wie Politikwissenschaft, Kognitionswissenschaft oder Informatik zu gehen.

Auf unserer Alumni-Seite geben Ihnen die Absolventinnen und Absolventen von P&E einen Bericht von ihren Erfahrungen in P&E und ihrem Werdegang nach dem Abschluss: [https://www.pe.uni-bayreuth.de/de/studieninteressierte/nach\\_pe/](https://www.pe.uni-bayreuth.de/de/studieninteressierte/nach_pe/)

# Probieren kommt vor dem Studieren.

## Ist P&E die Herausforderung, die Sie suchen? Ist P&E eine echte Alternative zu einem reinen Philosophie- oder VWL-Studium oder einem Studium der Politikwissenschaften oder BWL? Was unterscheidet P&E von ähnlichen Studiengängen?

Viele Fragen, auf die Sie sicherlich Antworten suchen. Für alle, die unsicher sind und noch nicht wissen, ob sie die Voraussetzungen für ein anspruchsvolles Studium wie P&E mitbringen, haben wir einige Informationsquellen und Veranstaltungen zusammengestellt, die ihnen weiterhelfen.

### P&E-Webseite

Auf unserer Webseite finden Sie die wichtigsten Informationen zu Bewerbung, Prüfungsordnung und Studienablauf, Kursangebot etc. Hier erläutern wir Begriffe wie *Leistungspunkte (ECTS)* oder *Semesterwochenstunden (SWS)*, den P&E-Arbeitsaufwand, den Unterschied zwischen Modul- und Lehrveranstaltung, die wichtigen Fristen etc. Vor allem raten wir Ihnen, das Modulhandbuch und die Prüfungsordnung durchzublättern: [www.pe.uni-bayreuth.de/de/pe\\_downloads](http://www.pe.uni-bayreuth.de/de/pe_downloads)

### P&E-Besuchertage

Für Studieninteressierte bieten wir regelmäßig Besuchertage an. Dabei haben Sie die Gelegenheit, P&E aus erster Hand kennenzulernen. Sie können Lehrveranstaltungen besuchen und sich mit Lehrenden und Studierenden unterhalten. Für weitere Information besuchen Sie unsere Webseite: [www.pe.uni-bayreuth.de/de/studieninteressierte/besuchertage/](http://www.pe.uni-bayreuth.de/de/studieninteressierte/besuchertage/)

### Kontakt zu Studierenden

Suchen Sie direkten Kontakt zu P&Elern? Wenden Sie sich an unsere JahrgangssprecherInnen unter [stufensprecher.innen@gmail.com](mailto:stufensprecher.innen@gmail.com) oder unsere studentische Administration unter [pe-studadmin@uni-bayreuth.de](mailto:pe-studadmin@uni-bayreuth.de). Hilfreich ist auch ein Blick auf die Facebook-Seite des P&E Fördervereins: [www.facebook.com/philosophy.economics](http://www.facebook.com/philosophy.economics)

### Kontakt zu Lehrenden

Möchten Sie mit einem P&E-Lehrenden oder einem der Studiengangsmoderatoren sprechen? Dann schreiben Sie einfach an: [pe-bachelor@uni-bayreuth.de](mailto:pe-bachelor@uni-bayreuth.de)

# P&E made in Germany.

## Freuen Sie sich auf ein individuelles und richtungsweisendes Studium, das es in dieser Form nur hier in Bayreuth gibt.

P&E bietet einzigartige Möglichkeiten und Herausforderungen dafür, die Fragen von Gesellschaft, Wirtschaft und Politik zu studieren – in einem Studenumfeld, das Sie ermutigt, neue Ideen und Lösungsansätze zu entwickeln.

**Bewerbungsschluss:** 15. Juli (Ausschlussfrist)

### Zugangsvoraussetzungen

- Abitur oder ein vergleichbarer Abschluss
- ausgeprägtes Interesse an den großen Gegenwartsproblemen und dies im Verbund mit dem Willen zu radikaler Sachlichkeit bei ihrer Bewältigung
- Nachdenklichkeit und Bereitschaft zu Grundlagenreflexion, insbesondere im Hinblick auf die normativen Grundlagen von ökonomischen, politischen und sozialen Institutionen
- präziser Ausdruck, prägnantes Schreiben und triftiges Argumentieren
- gutes mathematisches Verständnis
- gute Englischkenntnisse

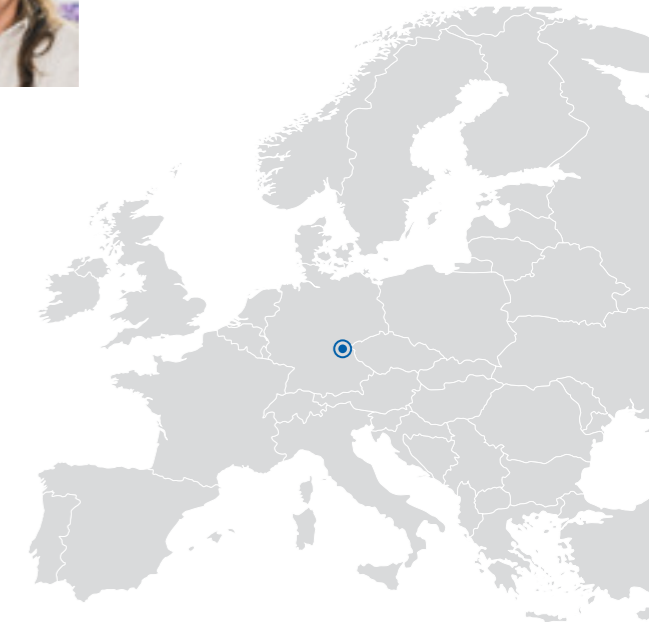
### Bewerbungsunterlagen

Sie finden alle Einzelheiten über die Bewerbung und das Eignungsfeststellungsverfahren auf unserer Webseite: [www.pe.uni-bayreuth.de/de/pe\\_bachelor/pe\\_ba\\_studieninteressierte/pe\\_ba\\_bewerbung/index.html](http://www.pe.uni-bayreuth.de/de/pe_bachelor/pe_ba_studieninteressierte/pe_ba_bewerbung/index.html)

Sollten Sie bei Ihrer Bewerbung Unterstützung benötigen, wenden Sie sich bitte an:



Monika Schecklmann  
Tel.: 0921 55-4166  
[monika.schecklmann@uni-bayreuth.de](mailto:monika.schecklmann@uni-bayreuth.de)





Universität Bayreuth  
Universitätsstraße 30  
95447 Bayreuth

Tel.: +49 921 55-0  
Mail: [info@uni-bayreuth.de](mailto:info@uni-bayreuth.de)  
Web: [www.uni-bayreuth.de](http://www.uni-bayreuth.de)